

Գծագրերի մասնագիր

<<	ԱՆՎԱՆՈՒՄ	ԹԵՐԹ
1	2	3
	Տիտղոսաթերթ	
1	Գծագրերի մասնագիր: Բացատրագիր	1
2	Մետաղական հեծանների տեղադրման հատակագիծ	2
3	Կտրվածքներ 1 - 1; 2 - 2	3
4	Կտրվածքներ 3 - 3...9 – 9	4
5	Մետաղական հեծանների տարրերի մասնագիր	5
6	Լրացուցիչ միաձուլվե/բետոնե ծածկի ամրանավորման հատակագիծ	6
7	Միաձուլվե/բետոնե ՄՍ-1 ծածկի սալի տարրերի մասնագիր	7
8	3.30 միշում ծածկի մետաղական տարրերի տեղադրման հատակագիծ: Կտրվածքներ 1 - 1...3 – 3	8
9	Ֆերմաներ Ԗ-1; Ԗ-2: Հանգույցներ 1...6: Կտրվածքներ 5 - 5; 9 - 9; 10 - 10	9
10	Ֆերմաներ Ԗ-3; Ԗ-4: Կտրվածքներ 4-4; 6-6...8-8	10
11	3.30 միշում ծածկի մետաղական տարրերի մասնագիր	11

Բացատրագիր

Նախագիծը մշակված է համաձայն ՀՀ գործող շինարարական նորմերի և ճարտարապետա-հատակագծային առաջադրանքի:

Նախագծով նախատեսված է գոյություն ունեցող շենքում 0.00 միշում իրականացնել լրացուցիչ միաձուլվե/բետոնե ծածկի սալ և մետաղական կոնստրուկցիաներով ծածկ 3.30 միշում; 0.00 միշում լրացուցիչ միաձուլվե/բետոնե ծածկի սալը նախատեսված է իրականացնել հենելով մետաղական հեծանների վրա /2 հեծան՝ N18П շվեյերով և 2 հեծան՝ N18Б2 երկտավրով/:

Նախատեսվող միաձուլվե/բետոնե ծածկը իրականացնել b=130 մմ հաստությունը, B20 դասի (M300 մակնիշի)՝ γ = 2500 կգ/մ³, ծանր բետոնից, բազալտե խճի և կվարցային ավազի լցանյութով: Ծածկի սալի ամբողջ պարագծով նախատեսված է իրականացնել 20մմ լայնությամբ կարեր առանձգական նյութով:

3.30 միծում ծածկի կարկասը նախատեսված է նախատեսված է իրականացնել մետաղական կրող կոնստրուկցիաներով, պողպատե ուղղանկյունածև խողովակներով:

Աշխատանքները պետք է իրականացվեն մասնագիտացված շինարարական կազմակերպության կողմից մշակված ու սահմանված կարգով հաստատված "Աշխատանքների Կատարման Նախագծով", մշտական տեխնիկական և հեղինակային հսկողությամբ, անվտանգության և սանիտարա-հիգիենիկ նորմերի պահանջներին համապատասխան, ինչպես նաև СНиП 3.01.01-85*; СНиП 3.02.01-87; СНиП 3.03.01-87; СНиП 3.04.03-85; СНиП 12-04-2002; СП 49.13330 նորմերի համաձայն: Հողային աշխատանքները և հիմքերի իրականացումը կատարել СНиП 3.03.01-87 նորմերի պահանջներին համապատասխան:

Ամրամի և բետոնի որակը պետք է համապատասխանի ՀՀ - ում գործող տեխնիկական չափորոշիչների: Կոնստրուկցիաների ամրամային աշխատանքները նախատեսված է իրականացնել Ռուսաստանի կամ Ուկրաինայի արտադրանքի А500С և Ас-І դասի ամրամի առանձին ամրամածողներով:

Ամրամածողները տեղադրելուց առաջ մաքրել կեղտից և յուղից: Ե/բետոնե կրող էլեմենտների աշխատող ամրամների կցոններն իրականացնել ըստ СНиП 2.03.01-84* "Բետոնե և երկաթբետոնե կոնստրուկցիաներ", ГОСТ 14098 - 2014 "Երկաթբետոնե կոնստրուկցիաների ամրամի և ներդիր էլեմենտների եռակցված կցվածքներ" - ի պահանջների: Ամրամածողները հատման բոլոր հանգույցներում կապել իրար 2մմ հաստ. ամրամալարերով: Էլեկտրաեռակցման աշխատանքները կատարել ГОСТ 5264-80, ГОСТ 14098-20 14 պահանջների համաձայն, Э-46 տիպի էլեկտրողներով ГОСТ 9467-75, էլեկտրողների մակնիշը - УОИИ-13/55.

Բոլոր ամրամային աշխատանքները բետոնացնելուց առաջ ենթակա են ստուգման տեխնիկական և հեղինակային հսկողության ներկայացուցիչների կողմից համապատասխան ծածկած աշխատանքների ակտերի ստորագրությամբ:

Բետոնային աշխատանքները իրականացնելուց կիրառել պլաստիկարար նյութ՝ բետոնի մածուծիկությունը, խտությունը բարձրացնելու և ողորկ մակերես ստանալու համար:

Նախագծով բետոնե աշխատանքները նախատեսված է կատարել ամառային պայմաններում: Չմեռային պայմաններում օդի միջին օրական սպասվող 5°С ջերմաստիճանի դեպքում և նվազագույն 0°С ջերմաստիճանի դեպքում բետոնային աշխատանքները իրականացնել СНиП 3.03.01-87, բաժիններ 2.13; 2.53...2.62 համաձայն:

Կաղապարամածների ապամոնտաժումը կատարել միայն բետոնի նախագծային ամրությանը հասնելուց հետո:

Բոլոր պողպատե տարրերի մակնիշը ընդունել С255: Չեռքի եղանակով էլեկտրաեռակցման աշխատանքները կատարելու դեպքում ուղղորդվել ГОСТ 14098-2014 պահանջներին, կիրառելով Э-46А տիպի էլեկտրողները /ГОСТ 9467-75/, էլեկտրողների մակնիշը - УОИИ-13/55. Չմշված եռակցման կարերի հաստությունը ընդունել իրար եռակցվող տարրերից ամենափոքր հաստություն ունեցող տարրի հաստության համապատասխան՝ СНиП II-23-81-ի կետ 12.8-ի և աղ. 38*-ի համաձայն:

Գծագրերում նշված եռակցման կարերի երկարությունը չի ներառում իրար եռակցվող դետալների կարերի եզրերի չեռակցվող հատվածները, որոնք պետք է լինեն ոչ պակաս, քան 10մմ չափով:

Սետաղական դիրքերի և ներդիր տարրերի բոլոր մակերևույթները նախապես մաքրել կեղտից և յուղից: Եռակցման աշխատանքներից հետո բոլոր եռակցված կարերը մաքրել շլակից, 2 անգամ ներկել ПФ115 հակակոռոզիոն էմալ-ներկով, ГФ 021 գրունտովկայի շերտի վրայով /համաձայն СНиП 2.03.11-85 պահանջներին/, այնուհետև ծածկել ОП մակնիշի "УНИПОЛ" կամ նույն հատկություններով նմանատիպ այլ ներկով /ներկի շերտի 1.75մմ հաստությամբ/ հակահրդեհային նյութով:

Ներդիրների համար կիրառվող ամրամի որակը պետք է համապատասխանի ՀՀ - ում գործող տեխնիկական չափորոշիչների:

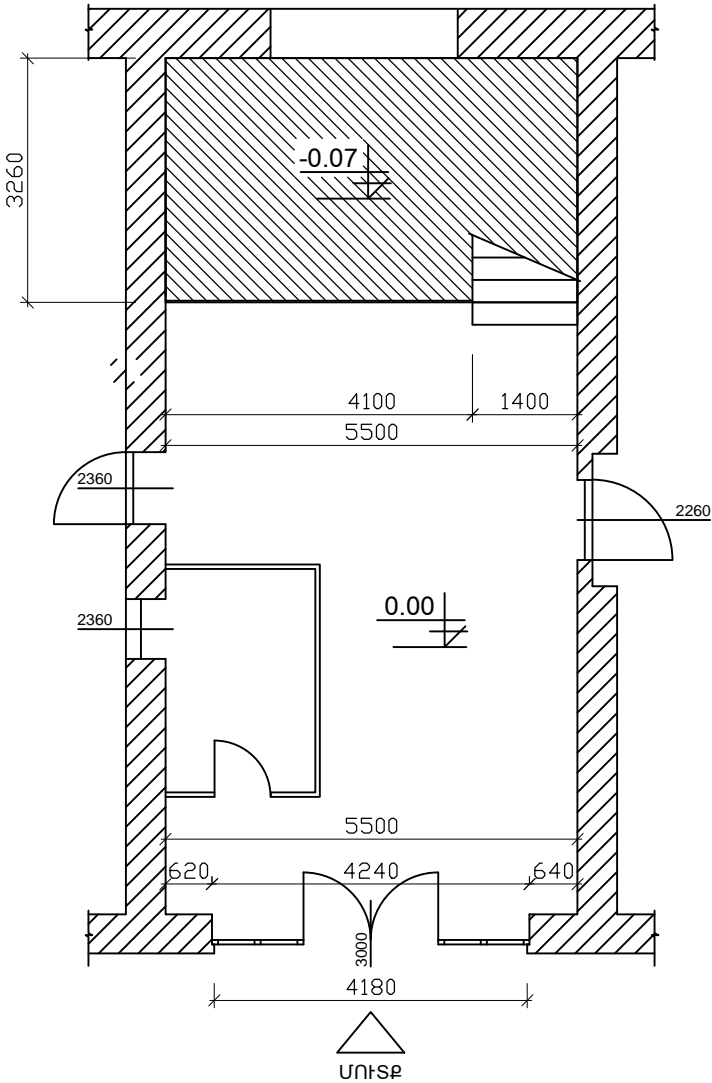
Աշխատանքները պետք է իրականացվեն մասնագիտացված շինարարական կազմակերպության կողմից մշակված ու սահմանված կարգով հաստատված "Աշխատանքների Կատարման Նախագծով", մշտական տեխնիկական և հեղինակային հսկողությամբ, անվտանգության և սանիտարա-հիգիենիկ նորմերի պահանջներին համապատասխան, ինչպես նաև СНиП 3.01.01-85*; СНиП 3.02.01-87; СНиП 3.03.01-87; СНиП 3.04.03-85; СНиП 12-04-2002; СП 49.13330 նորմերի համաձայն:

Նախագիծը մշակված է համաձայն՝

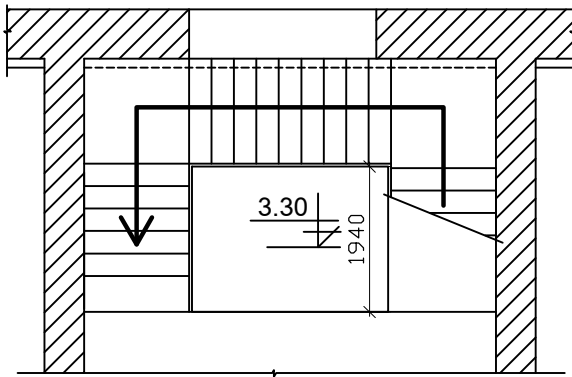
СНиП 2.01.07-85 – “Բեռնվածքներ և ազդեցություններ”,
ՀՀՇՆ II – 6.02 – 2006 - “Սեյսմակայուն շինարարություն” ;
ՀՀՇՆ VI - 13.102 - 99 – “Բետոնյա և երկաթբետոնյա կոնստրուկցիաներ”,
СНиП 2.03.01-85 – “Շինարարական կոնստրուկցիաների պաշտպանում կոռոզիայից”,
СНиП II - 23 - 81* - “Стальные конструкции”,
СНиП III-4-80* "Техника безопасности в строительстве",
СНиП 12-03-01 "Безопасность труда в строительстве",
СНиП 12-01-2004 "Организация строительства",
СНиП 21-01-97 "Пожарная безопасность зданий и сооружений"
ГОСТ Р 52544-2006; ГОСТ 5781-82*; ГОСТ 5264-80; ГОСТ 14098-2014; ГОСТ 10922-90; СН 313-65;
СН 393-78 գործող նորմերի:

Նախագծի հասցե Մեղրիի համայնքապետարան						
ՀեՈ. +37494452185, z@zohrab-bauer.com						
Ճարտարապետ	Զ. ԲԱՈՒԵՐ		ՔԱՂԱՔԱՑՈՒՆԵՐԻ ՍՊԱՍԱՐԿՄԱՆ ԳՐԱՍԵՆՅԱԿԻ	Էջ	Փուլ	Մաս
Կոնստրուկտոր	Հ. ԻՍԱԳՈՒԷՅԱՆ		ԳԵՐԱԿԱՌՈՒՑՄԱՆ ԵՎ ՆՈՐՈԳՄԱՆ ՆԱԽԱԳԻԾ:	1	ԱՆ	ՃԼ
			Գծագրերի մասնագիր: Բացատրագիր	Էջի ծածկագիր		
				S-101		
Ստուգված		Ուղղում	...	Ողորդ/Ֆայլ Ֆայլի տարբերվ	MEGHRI_STR_28.03.2017_PRINT.dwg 2017-03-28	Տպված է
				28.03.2017, 14:21		

Լրացուցիչ միաձույլ ե/բետոնե ծածկի հատակագիծ -0.07 միշում

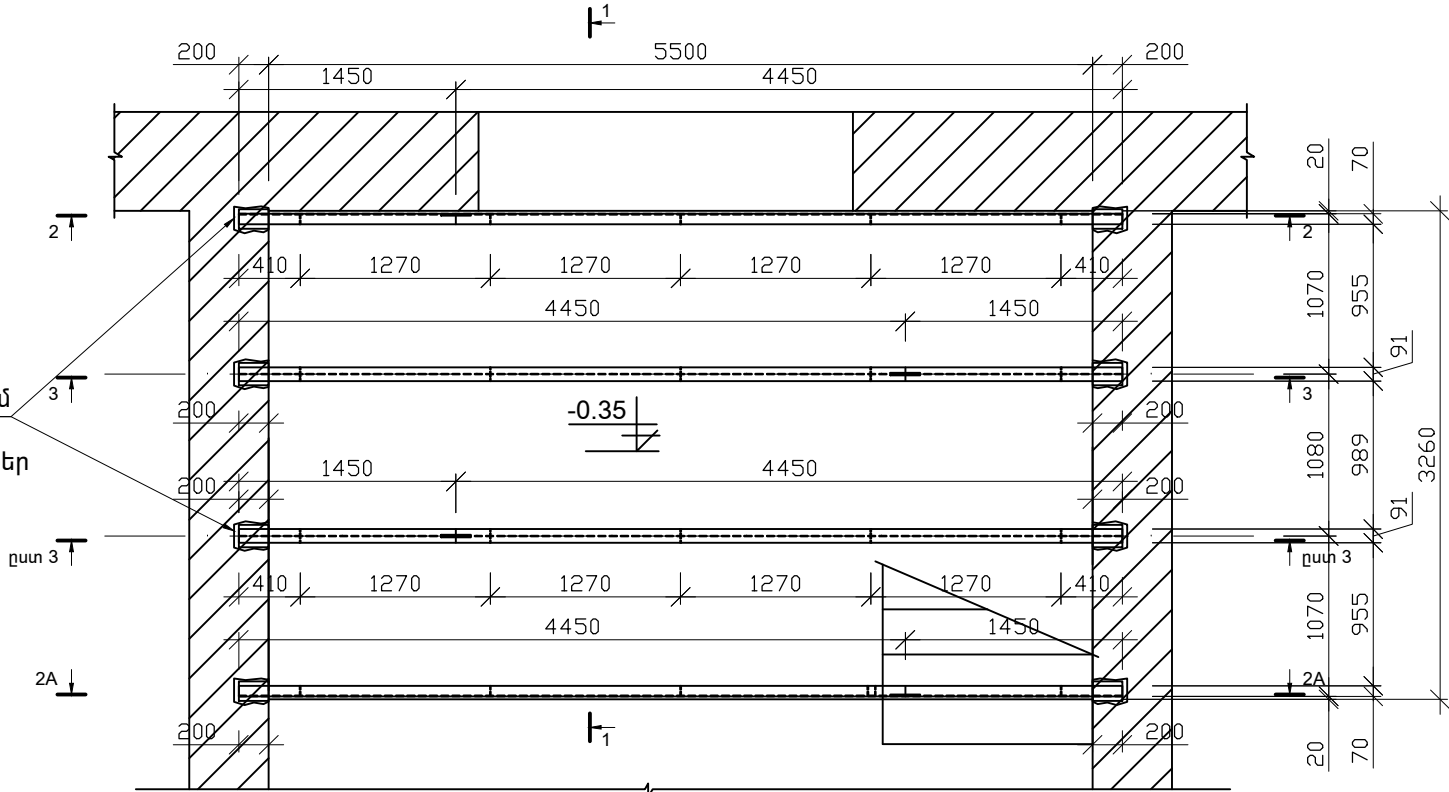


Թեթև ծածկի հատակագիծ 3.30 միշում

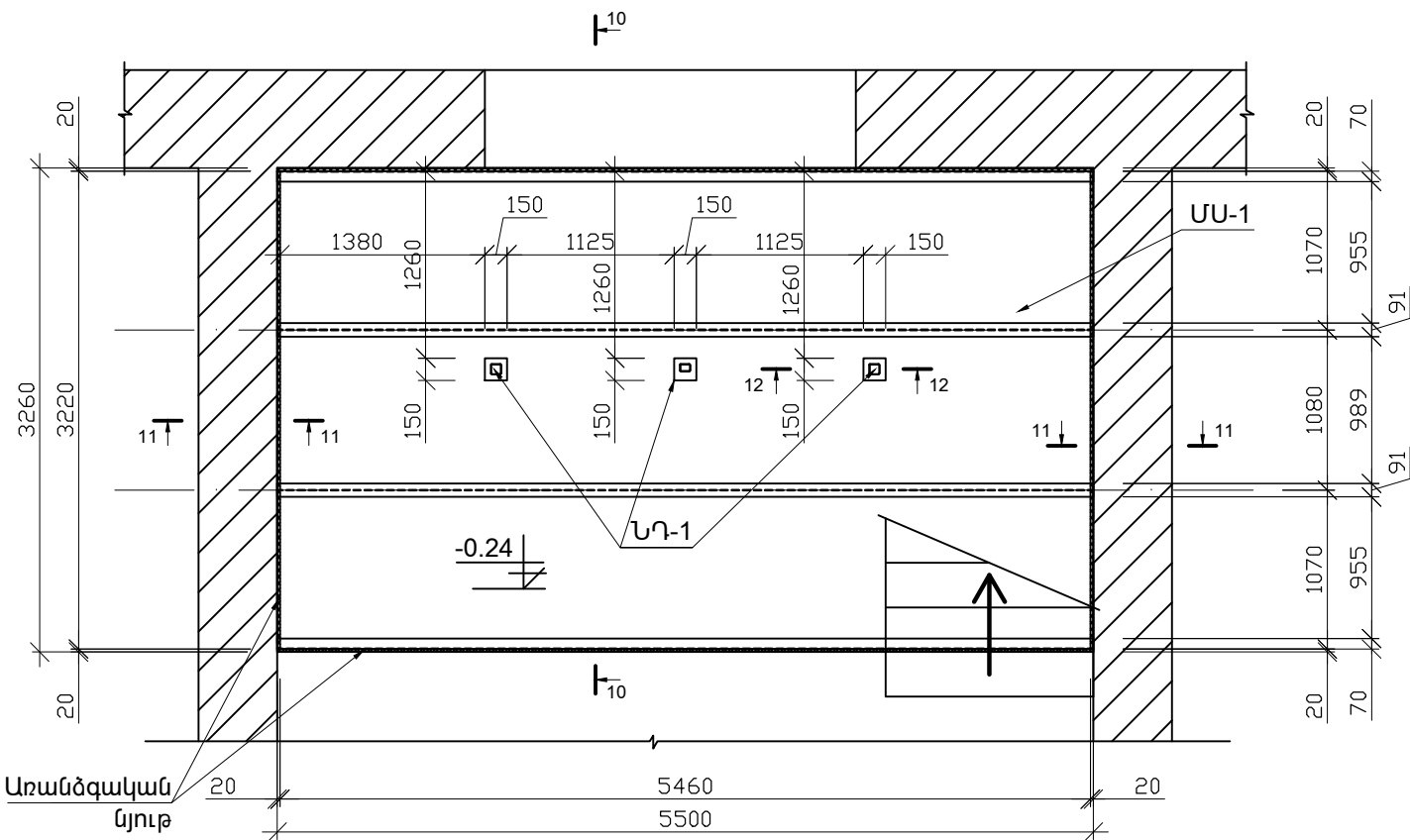


Գոյություն ունեցող քարե պատերում
զգուշությամբ բացել մոտ 220մմ
խորությամբ խորշեր, տեղադրել դիրքեր
"1"; "2"; "6"; "7"-րդ, այնուհետև
բետոնացնել B15 դասի բետոնով

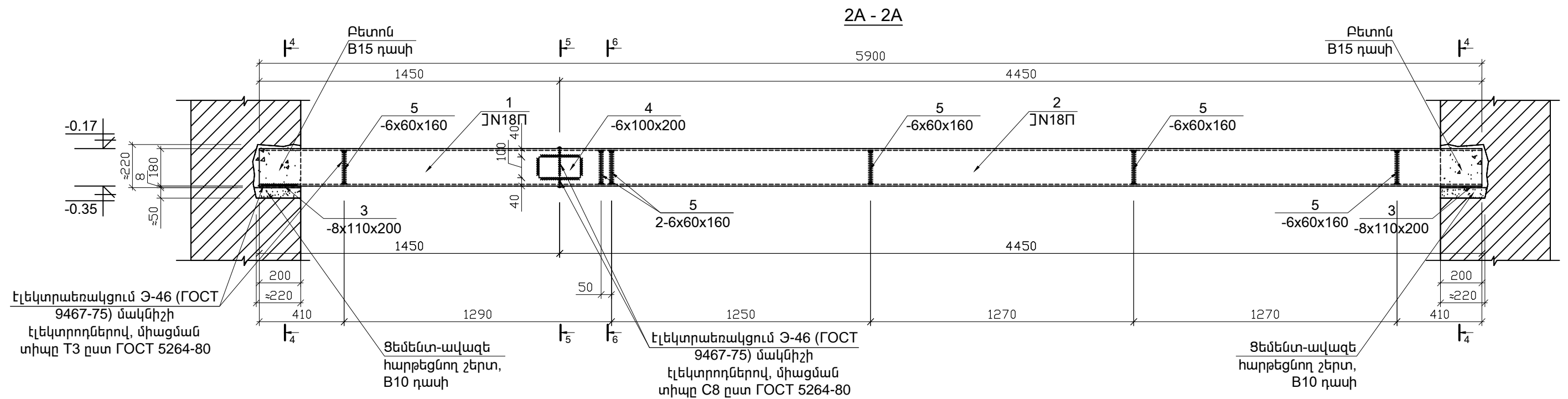
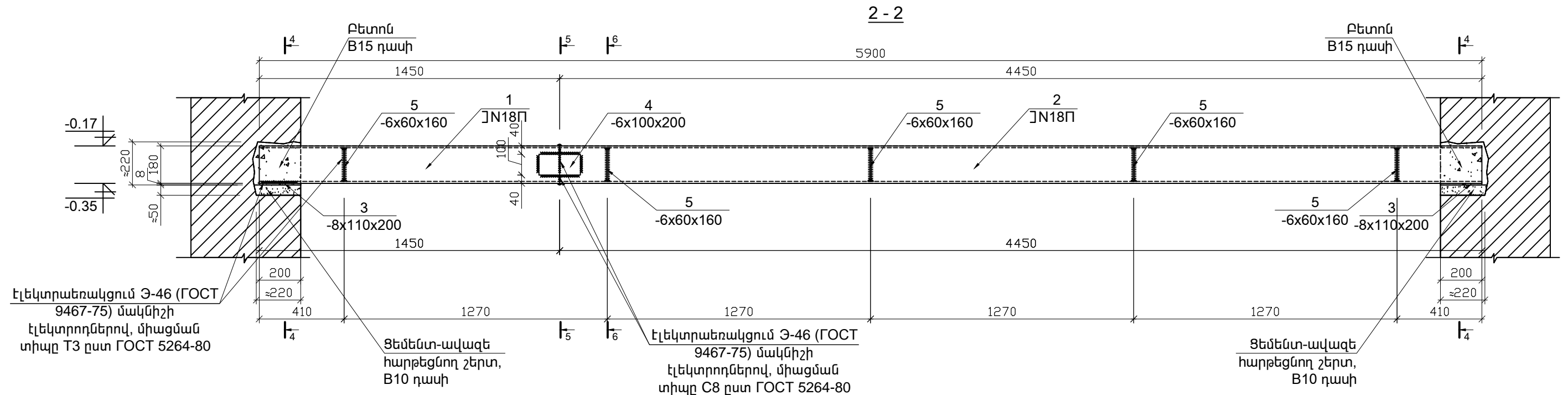
Մետաղական հեծանների տեղադրման հատակագիծ -0.35 միշում



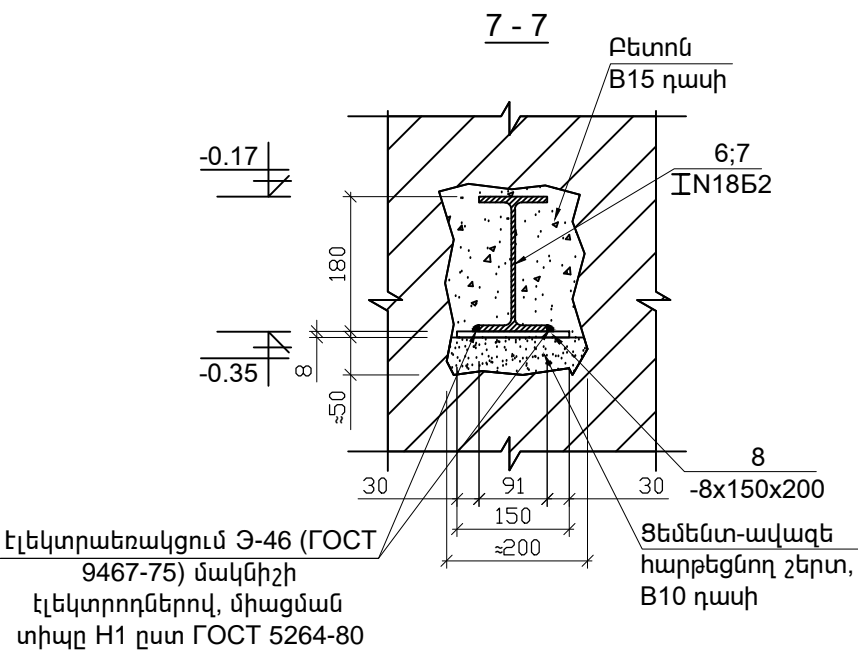
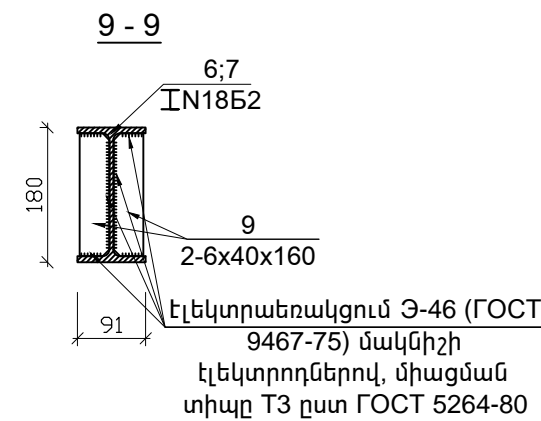
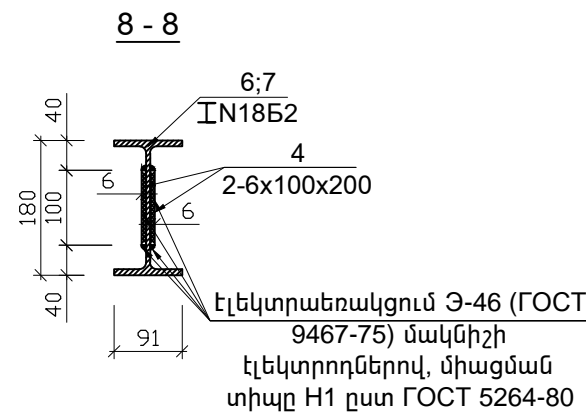
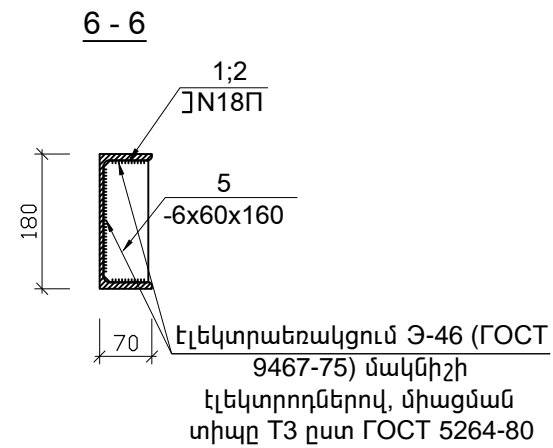
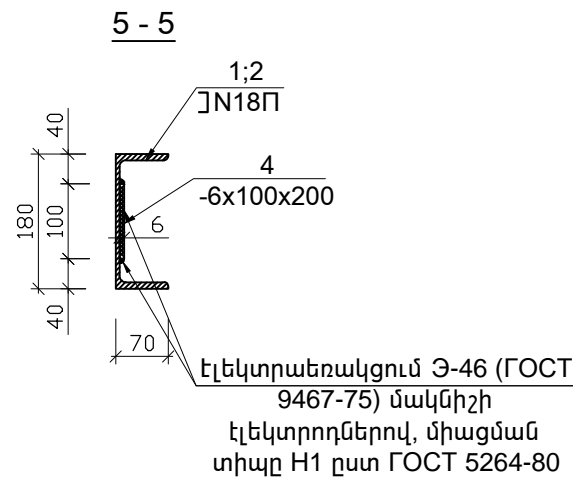
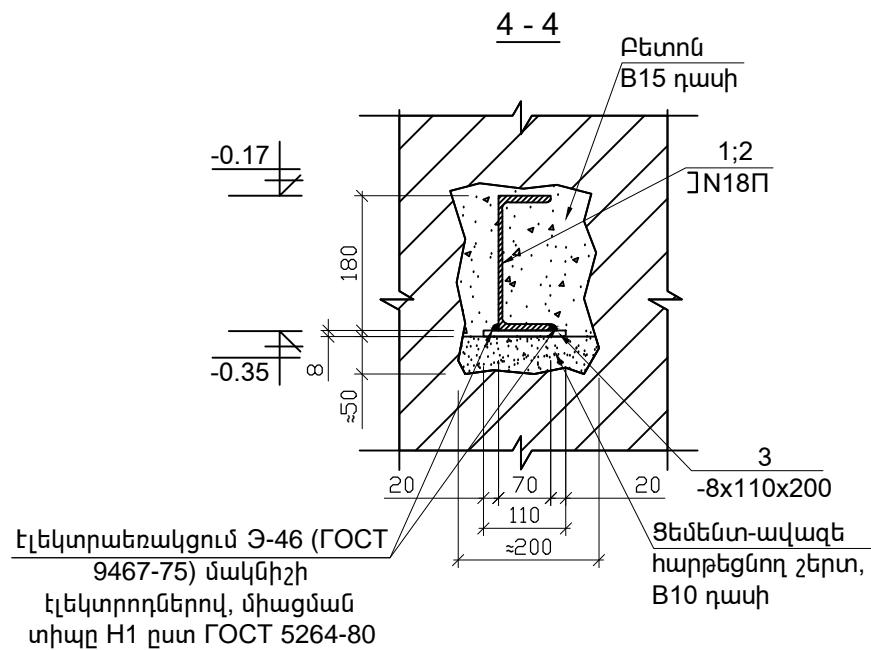
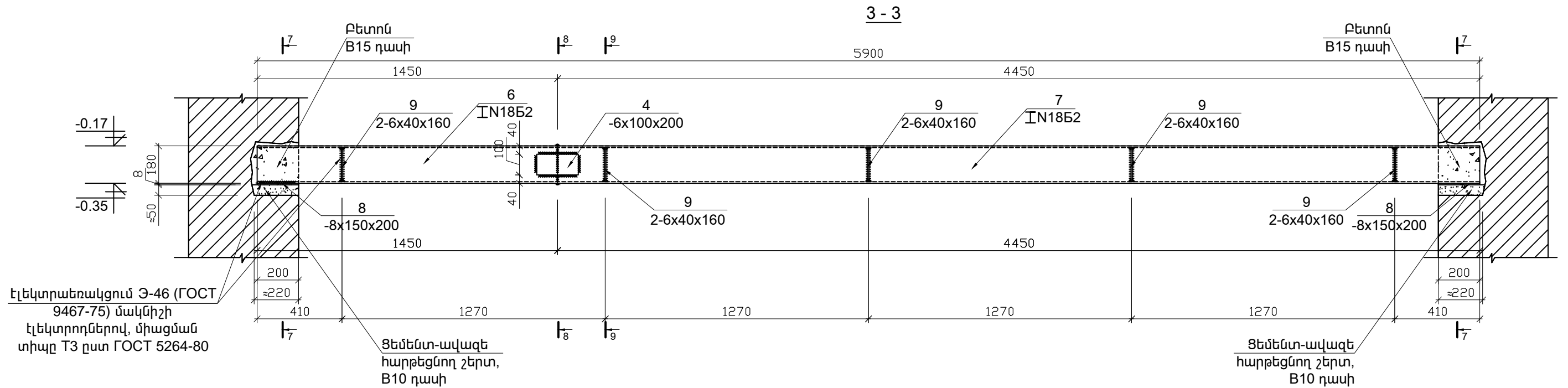
Լրացուցիչ միաձույլ ե/բետոնե ծածկի հատակագիծ -0.37 միշում



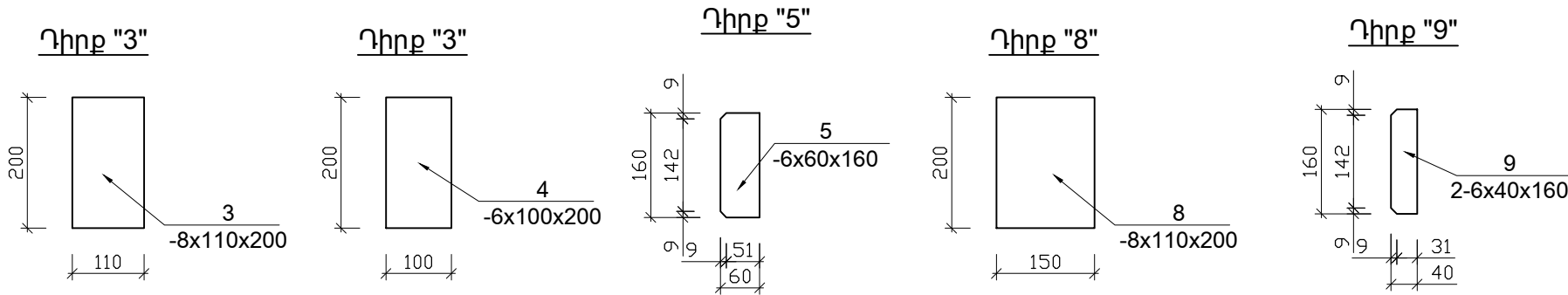
Նախագծի հասցե՝ Մեղրիի համայնքապետարան					
ՀեՆ. +37494452185, z@zohrab-bauer.com					
Ճարտարապետ	Զ. ԲԱՌԻԵՐ		ՔԱՂԱՔԱՑԻՆԵՐԻ ՍՊԱՍԱՐԿՄԱՆ ԳՐԱՍԵՆՅԱԿԻ ԳԵՐԱԿԱՌՈՒՑՄԱՆ ԵՎ ՆՈՐՈԳՄԱՆ ՆԱԽԱԳԻԾ:		
Կոնստրուկտոր	Հ. ԻՍԱԳՈՒՆՅԱՆ				
			Մետաղական հեծանների տեղադրման հատակագիծ		
			Էջի ծածկագիր S-102		
Ստուգված		Ուղղում	...	Ուղղի/Ֆայլ Ֆայլի տարբերիվ	MEQHRI_STR_28.03.2017_PRINT.dwg 2017-03-28
			Տպված է	28.03.2017, 14:21	



Նախագծի հասցե՝ Մեղրիի համայնքապետարան					
Հեռ.՝ +37494452185, z@zohrab-bauer.com					
Ճարտարապետ	Զ. ԲԱՌԻՐ		ՔԱՂԱՔԱՑԻՆԵՐԻ ՍՊԱՍԱՐԿՄԱՆ ԳՐԱՍԵՆՅԱԿԻ ԳԵՐԱԿԱՌՈՒՑՄԱՆ ԵՎ ՆՈՐՈԳՄԱՆ ՆԱԽԱԳԻԾ:	Էջ	Փուլ
Կոնստրուկտոր	Հ. ԻՍԱԳՈՒՅԱՆ			3	ԱՆ
			Կտրվածքներ 2 - 2; 2A - 2A	Էջի ծածկագիր	
				S-103	
Ստուգված		Ուղղում	...	Ուղղի/Ֆայլի տարբերիչ	MEGHRI_STR_28.03.2017_PRINT.dwg 2017-03-28
				Տպված է	28.03.2017, 14:21



Նախագծի հասցե՝ Մեղրիի համայնքապետարան					
Հեռ.՝ +37494452185, z@zohrab-bauer.com					
Ճարտարապետ	Զ. ԲԱՌԻՐ		ՔԱՂԱՔԱՑԻՆԵՐԻ ՍՊԱՍԱՐԿՄԱՆ ԳՐԱՏԵՆՅԱԿԻ ԳԵՐԱԿԱՌՈՒՑՄԱՆ ԵՎ ՆՈՐՈԳՄԱՆ ՆԱԽԱԳԻԾ:		
Կոնստրուկտոր	Հ. ԻՍԱԳՈՒՅԱՆ				
			Կտրվածքներ 3 - 3...9 - 9		
			Էջի ծածկագիր		
			S-104		
Ստուգված		Ուղղում	...	Ուղղի/Ֆայլի տարբերիչ	MEGHRI_STR_28.03.2017_PRINT.dwg 2017-03-28
			Տպված է	28.03.2017, 14:22	



Մետաղական հեծանների տարրերի մասնագիր

ԷԼԵՄԵՆՏԻ ՄԱԿՆԻՇԸ	ՊԻՐՔ, h/h	ՆՇՈՒՄ	ԱՆՎԱՆՈՒՄ	ՔԱՆԱԿ, հատ/գմ	1 ՀԱՏԻ ՔԱՇԸ, կգ	ԸՆԴԱՄԵՆԸ, կգ	ԾԱՆՈԹՈՒԹՅՈՒՆ
Մետաղական հեծաններ	1	ГОСТ 26020-83	շվեկեր N18П, L=1450	2	23.64	47.27	
	2	ГОСТ 26020-83	շվեկեր N18П, L=4450	2	72.54	145.07	
	3	ГОСТ 19903-74*	քիթեղ -8x110x200 ГОСТ 19903-74* C255 ГОСТ 27772-88*	4	1.38	5.53	նայել էսքիզը
	4	ГОСТ 19903-74*	քիթեղ -6x100x200 ГОСТ 19903-74* C255 ГОСТ 27772-88*	6	0.94	5.65	նայել էսքիզը
	5	ГОСТ 19903-74*	քիթեղ -6x60x160 ГОСТ 19903-74* C255 ГОСТ 27772-88*	11	0.45	4.97	նայել էսքիզը
	6	ГОСТ 30245-2003	երկտավր N18Б2, L=1450	2	27.26	54.52	
	7	ГОСТ 30245-2003	երկտավր N18Б2, L=5760	2	83.66	167.32	
	8	ГОСТ 19903-74*	քիթեղ -8x150x200 ГОСТ 19903-74* C255 ГОСТ 27772-88*	4	1.88	7.54	նայել էսքիզը
	9	ГОСТ 19903-74*	քիթեղ -6x40x160 ГОСТ 19903-74* C255 ГОСТ 27772-88*	20	0.30	6.03	նայել էսքիզը
	Ընդհամենը քաշը, կգ						443.90
Եռակցվող մետաղ 1%, կգ						4.44	
Նյութեր							
Ծանր բետոն B15 դասի						0.08	մ ³
Ցեմենտ-ավազե շաղախ B10 դասի						0.02	մ ³

Մետաղական հեծանների ամփոփ մասնագիր

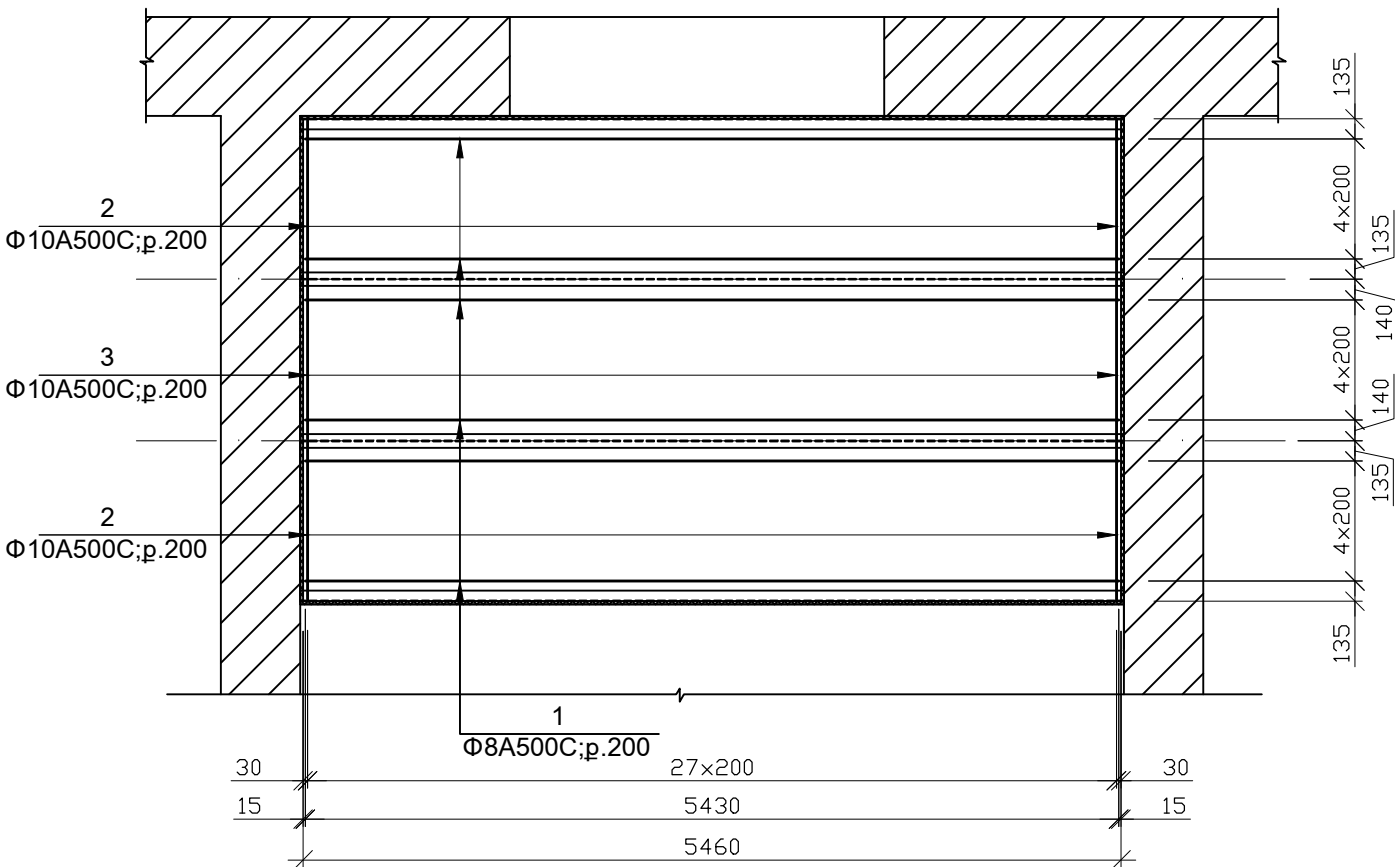
ԷԼԵՄԵՆՏԻ ՄԱԿՆԻՇԸ	ՊՈՂՊԱՏԵ ԹԻԹԵՂ			ՊՈՂՊԱՏԵ ՊԱՏՐԱՍՏՎԱԾՔՆԵՐ			
	ԱՆՎԱՆՈՒՄ			ԱՆՎԱՆՈՒՄ			
	ՊՈՂՊԱՏ C255			ՊՈՂՊԱՏ C255			
	ГОСТ 19903-74* -6	-8	ԸՆԴԱՄԵՆԸ, կգ	ГОСТ 26020-83 շվեկեր N18П	ГОСТ 30245-2003 երկտավր N18Б2	ԸՆԴԱՄԵՆԸ, կգ	ԸՆԴՀԱՆՈՒՐ ՔԱՇԸ, կգ
Մետաղական հեծաններ	16.65	13.06	29.72	192.34	221.84	414.18	443.90

Ծանոթություն

- Պողպատի մակնիշը - C255:
- Կիրառվող երկտավրները - ըստ ГОСТ 26020-83:
- Կիրառվող շվեկերները - ըստ ГОСТ 26020-83:
- Կիրառվող ուղղանկյունաձև մետաղական խողովակները - ըստ ГОСТ 30245-2003:
- Կիրառվող անկյունակները - ըստ ГОСТ 8510-86*:
- Կիրառվող շերտապողպատը - ըստ ГОСТ 19903-74*:
- Եռակցումը կատարել Յ-46 (ГОСТ 9467-75) մակնիշի էլեկտրողներով, ըստ ГОСТ 14098-2014: Իրար ուղղահայած մետաղական տարրերի համար՝ մակաբերմամբ էլեկտրաեռակցման կարերը կատարել ըստ ГОСТ 5264-80-ի, միացման տիպը - Н1-Рա, երկկողմանի էլեկտրաեռակցման կարերը կատարել ըստ ГОСТ 5264-80-ի, միացման տիպը - Т3, Ծայրածածկումով մետաղական տարրերի համար էլեկտրաեռակցման կարերը կատարել ըստ ГОСТ 5264-80-ի, միացման տիպը - Н1
- Մետաղական տարրերի համար եռակցումը կատարել մետաղական դիրքերի շփման ամբողջ երկարությամբ և պարագծով:
- Մետաղական դիրքերի և ներդիր տարրերի բոլոր մակերևույթները մաքրել կեղտից և յուղից, իսկ եռակցման աշխատանքներից հետո բոլոր եռակցված կարերը մաքրել շլակից: Այնուհետև 2 անգամ ներկել ՓՓ115 հակակոռոզիոն էմալ-ներկով, ՓՓ 021 գրունտովկայի շերտի վրայով /համաձայն СНиП 2.03.11-85 պահանջներին/, այնուհետև ծածկել ОП մակնիշի "УНИПОЛ" կամ նույն հատկություններով նմանատիպ այլ ներկով /ներկի շերտի 1.75մմ հաստությամբ/ հակահրդեհային նյութով:
- Եռակցման կարերի կողմը ընդունել հավասար $h_y=6$ մմ:
- Բոլոր պողպատե էլեմենտները պետք է անցնեն ուղտրաձայնային ստուգում ներքին շերտավորման

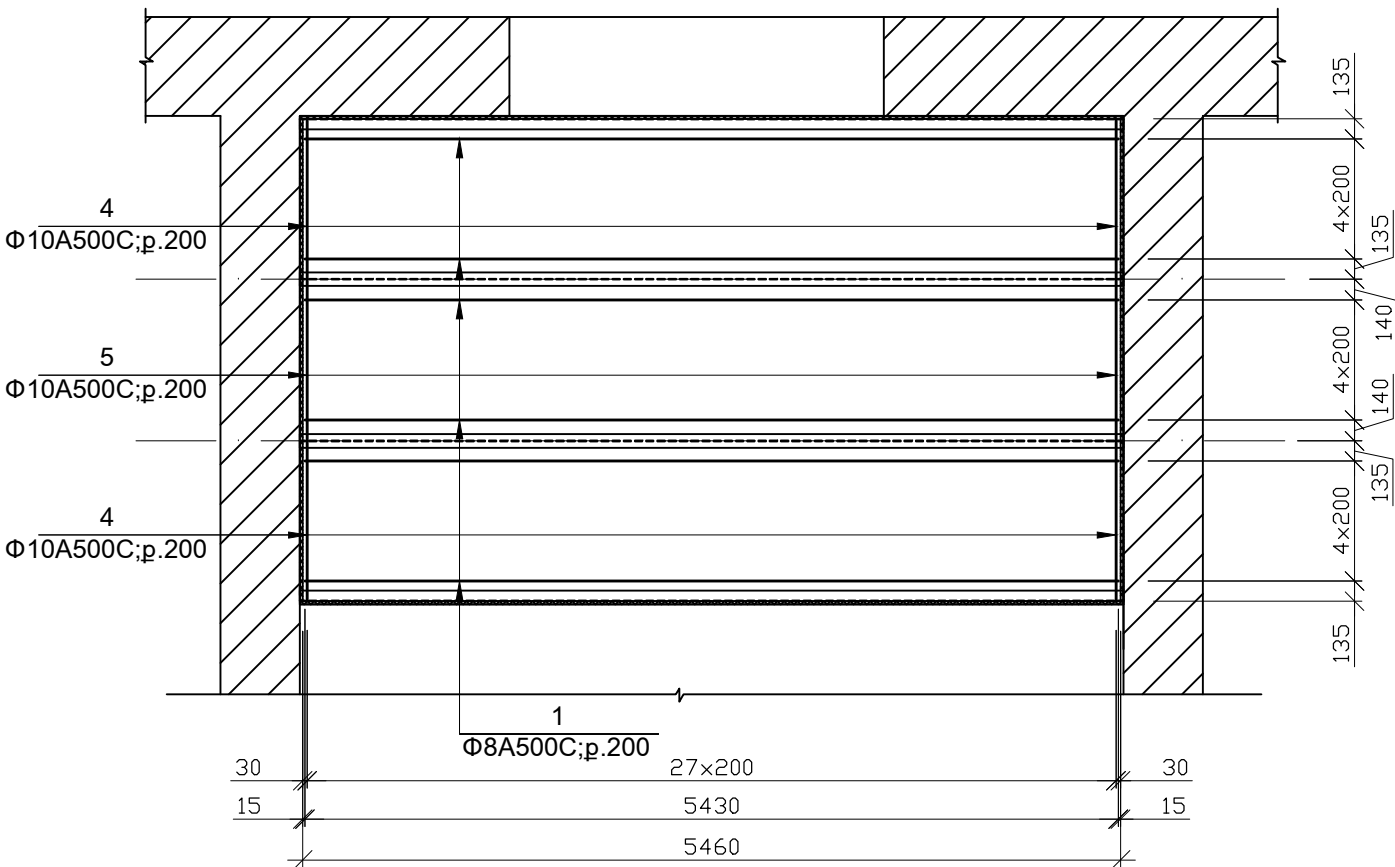
Նախագծի հասցե՝ Մեղրիի համայնքապետարան								
ՀեՆ. +37494452185, z@zohrab-bauer.com								
Ճարտարապետ	Զ. ԲԱՌԻՐ		ՔԱՂԱՔԱՑԻՆԵՐԻ ՍՊԱՍԱՐԿՄԱՆ ԳՐԱՍԵՆՅԱԿԻ ԳԵՐԱԿԱՌՈՒՑՄԱՆ ԵՎ ՆՈՐՈԳՄԱՆ ՆԱԽԱԳԻԾ:			Էջ	Փուլ	Մաս
Կոնստրուկտոր	Հ. ԻՍԱԳՈՒՅԱՆ					5	ԱՆ	ՃԼ
			Մետաղական հեծանների տարրերի մասնագիր			Էջի ծածկագիր S-105		
Ստուգված		Ուղղում	...	Ուղղի/ձայլ ձայլի տարբերիվ	MEGHRI_STR_28.03.2017_PRINT.dwg 2017-03-28	Տպված է	28.03.2017, 14:22	

Լրացուցիչ միաձույլ ե/բետոնե ծածկի ստորին գոտու ամրանավորման հատակագիծ

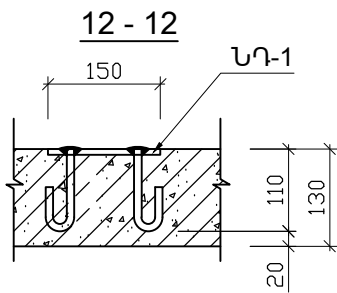
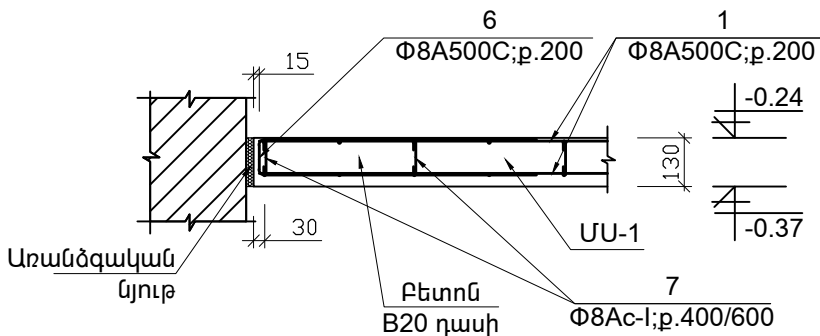
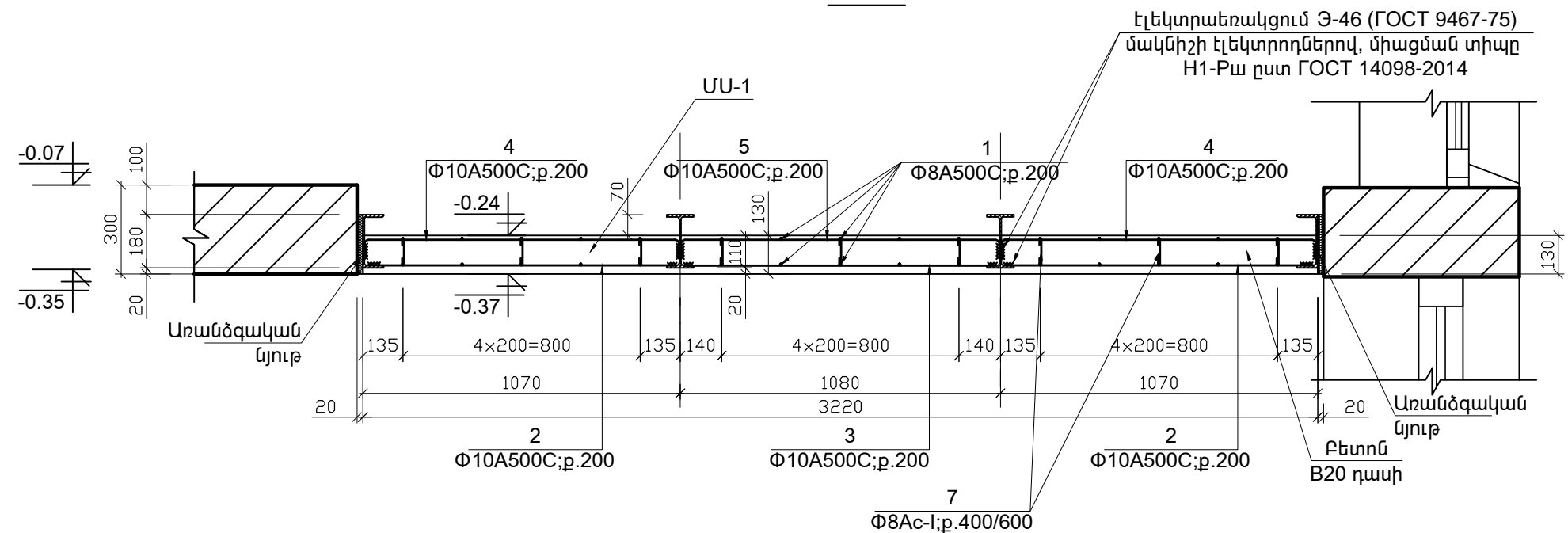


10 - 10

Լրացուցիչ միաձույլ ե/բետոնե ծածկի վերին գոտու ամրանավորման հատակագիծ

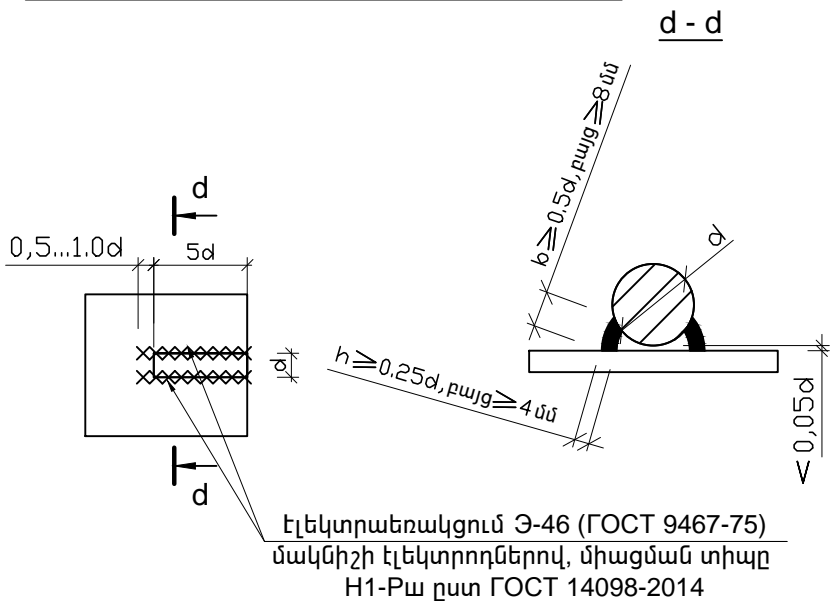


11 - 11

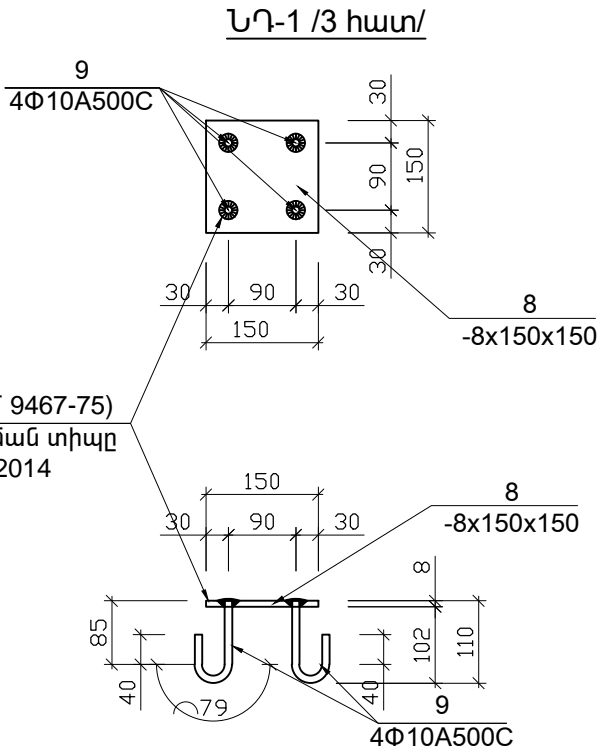


Նախագծի հասցե՝ Մեղրիի համայնքապետարան								
Հեռ.՝ +37494452185, z@zohrab-bauer.com								
Ճարտարապետ	Զ. ԲԱՈՒԵՐ		ՔԱՂԱՔԱՑԻՆԵՐԻ ՍՊԱՍԱՐԿՄԱՆ ԳՐԱՏԵՆՅԱԿԻ ԳԵՐԱԿԱՌՈՒՑՄԱՆ ԵՎ ՆՈՐՈԳՄԱՆ ՆԱԽԱԳԻԾ:			Էջ	Փուլ	Մաս
Կոնստրուկտոր	Հ. ԻՍԱԳՈՒՅԱՆ					6	ԱՆ	ՃԼ
						Լրացուցիչ միաձույլ ե/բետոնե ծածկի ամրանավորման հատակագիծ		
Ստուգված		Ուղղում	...	Ուղղի/Ֆայլ Ֆայլի տարբերիվ	MEGHRI_STR_28.03.2017_PRINT.dwg 2017-03-28	Տպված է	28.03.2017, 14:22	

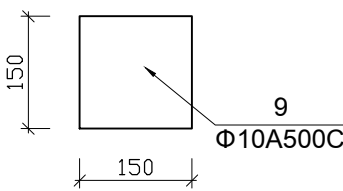
Երկկողմանի կարով եռակցման հանգույց



Էլեկտրաեռակցում Յ-46 (ГОСТ 9467-75)
մակնիշի էլեկտրողներով, միացման տիպը
T12-P3 ըստ ГОСТ 14098-2014



Դիրք "9"



Միաձույլ ե/բետոնե ՄՍ-1 ծածկի սալի տարրերի մասնագիր

ԷԼԵՄԵՆՏԻ ԱՆՎԱՆՈՒՄ	Դիրք, հ/հ	ՆՇՈՒՄ	ՀԱՏՎԱԾՔ	ՔԱՆԱԿ, հատ/զմ	1 ՀԱՏԻ ՔԱՇԸ, կգ	ԸՆԴԱՄԵՆԸ, կգ	ԾԱՆՈԹՈՒԹՅՈՒՆ
Միաձույլ ե/բետոնե ծածկի սալ ՄՍ-1	1	ГОСТ Р 52544-2006	ø8 A500C, L=5430	30	2.14	64.35	
	2	ГОСТ Р 52544-2006	ø10 A500C, L=1045	56	0.64	36.11	
	3	ГОСТ Р 52544-2006	ø10 A500C, L=1060	28	0.65	18.31	
	4	ГОСТ Р 52544-2006	ø10 A500C, L=1200	56	0.74	41.46	նայել էսքիզը
	5	ГОСТ Р 52544-2006	ø10 A500C, L=1215	28	0.75	20.99	նայել էսքիզը
	6	ГОСТ Р 52544-2006	ø8 A500C, L=1530	30	0.60	18.13	նայել էսքիզը
	7	ГОСТ 5781-82*	ø8 Ac-I, L=240	90	0.09	8.53	նայել էսքիզը
	Նյութեր						
	Ծանր բետոն B20 դասի					2.30	մ ³
ՆԴ-1 /3 հատ/	8	ГОСТ 19903-74*	քիթեռ -8x150x150 ГОСТ 19903-74* C255 ГОСТ 27772-88*	3	1.41	4.24	նայել էսքիզը
	9	ГОСТ Р 52544-2006	ø10 A500C, L=205	12	0.13	1.52	

Միաձույլ ե/բետոնե ՄՍ-1 ծածկի սալի տարրերի ամրանի ամփոփ մասնագիր

ԷԼԵՄԵՆՏԻ ԱՆՎԱՆՈՒՄ	ԱՄՐԱՆԱՅԻՆ ՊԱՏՐԱՍՏՎԱԾՔՆԵՐ					
	ԱՄՐԱՆԻ ԴԱՍԸ					
	Ac-I		A500C			
	ГОСТ 5781-82*	ԸՆԴԱՄԵՆԸ, կգ	ГОСТ Р 52544-2006	ԸՆԴԱՄԵՆԸ, կգ	ԸՆԴՀԱՆՈՒՐ ՔԱՇԸ, կգ	
Միաձույլ ե/բետոնե ծածկի սալ ՄՍ-1	ø8	8.53	ø8	ø10	116.87	125.40

Միաձույլ ե/բետոնե ՄՍ-1 ծածկի սալի տարրերի նյութերի ամփոփ մասնագիր

NN հ/հ	ԱՆՎԱՆՈՒՄ	ՉԱՓԻ ՄԻԱՎՈՐ	ՔԱՆԱԿ	ԲԵՏՈՆԻ ԴԱՍԸ
1	Միաձույլ ե/բետոնե ծածկի սալ ՄՍ-1	մ ³	2.30	B20

ՆԴ-1 ներդիրների տարրերի ամփոփ մասնագիր

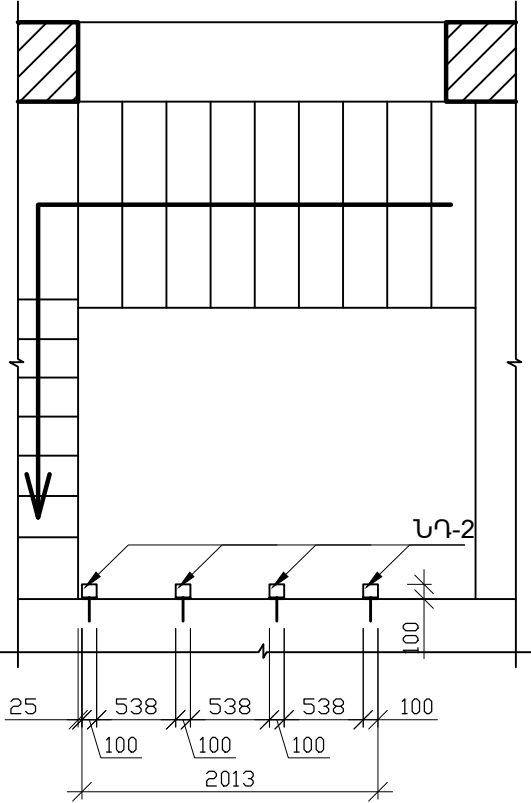
ԷԼԵՄԵՆՏԻ ՍԱԿՆԻՇԸ	ԱՄՐԱՆԱՅԻՆ ՊԱՏՐԱՍՏՎԱԾՔՆԵՐ		ՊՈՂՊԱՏԵ ԹԻԹԵՂ	
	ԱՄՐԱՆԻ ԴԱՍԸ		ԱՆՎԱՆՈՒՄ	
	Ac-I		ՊՈՂՊԱՏ C255	
	ГОСТ Р 52544-2006	ԸՆԴԱՄԵՆԸ, կգ	ГОСТ 19903-74*	ԸՆԴԱՄԵՆԸ, կգ
ՆԴ-1	ø10	1.52	-8	4.24
	1.52	1.52	4.24	4.24

ՈՒՇԱԴՐՈՒԹՅՈՒՆ

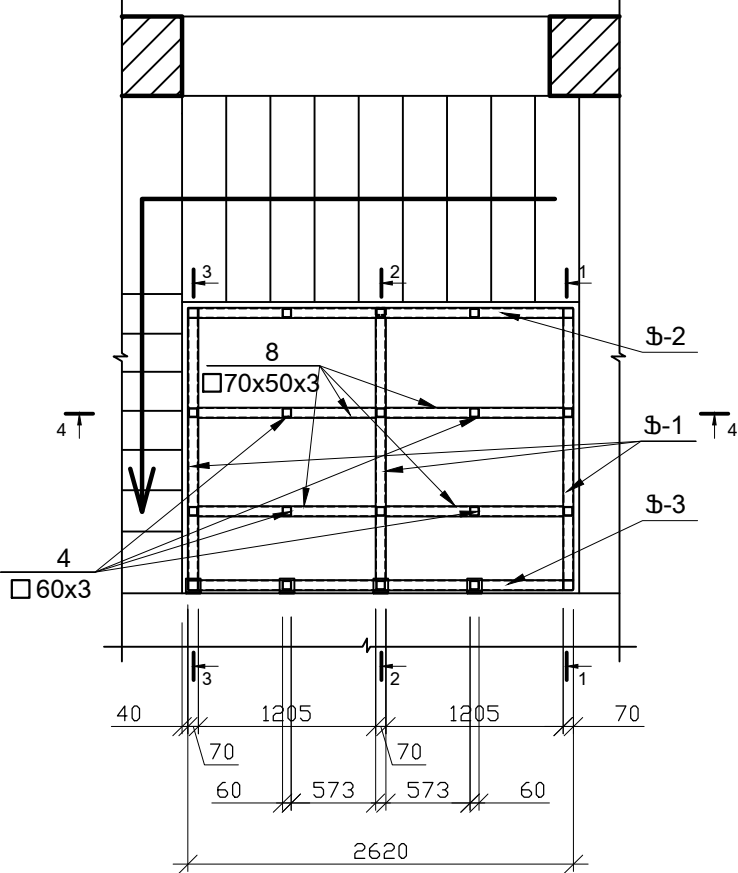
- Քանդման աշխատանքները իրականացնելուց հետո սույն նախագծում նշված բոլոր չափսերը և նիշերը ենթակա է ճշտման:
- Չափերի և նիշերի փոփոխման դեպքում կատարել կիրառվող նյութերի ծավալի ստուգում և վերահաշվարկ:

Նախագծի հասցե՝ Մեղրիի համայնքապետարան					
ՀեՆ. +37494452185, z@zohrab-bauer.com					
Ճարտարապետ	Զ. ԲԱՌԻՐ		ՔԱՂԱՔԱՑԻՆԵՐԻ ՍՊԱՍԱՐԿՄԱՆ ԳՐԱՍԵՆՅԱԿԻ ԳԵՐԱԿԱՌՈՒՑՄԱՆ ԵՎ ՆՈՐՈԳՄԱՆ ՆԱԽԱԳԻԾ:		
Կոնստրուկտոր	Հ. ԻՍԱԳՈՒՅԱՆ				
			Միաձույլ ե/բետոնե ՄՍ-1 ծածկի սալի տարրերի մասնագիր		
			Էջի ծածկագիր S-107		
Ստուգված		Ուղղում	...	Ուղղի/Ֆայլ Ֆայլի տարբերիկ	MEGHRI_STR_28.03.2017_PRINT.dwg 2017-03-28
			Տպված է	28.03.2017, 14:22	

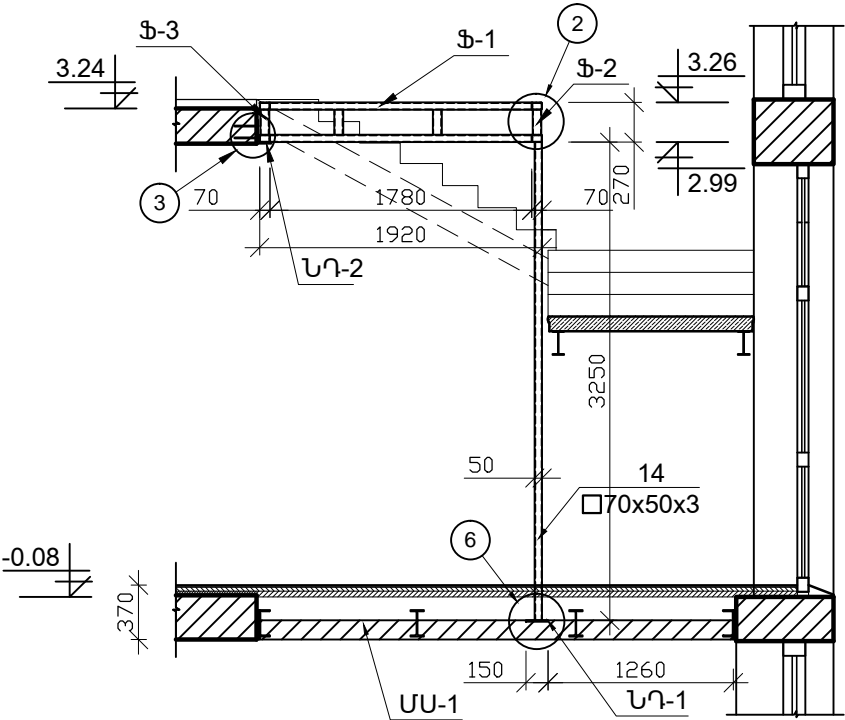
ՆՂ-2 մերդիրների տեղադրման հատակագիծ 3.00 միջուկ



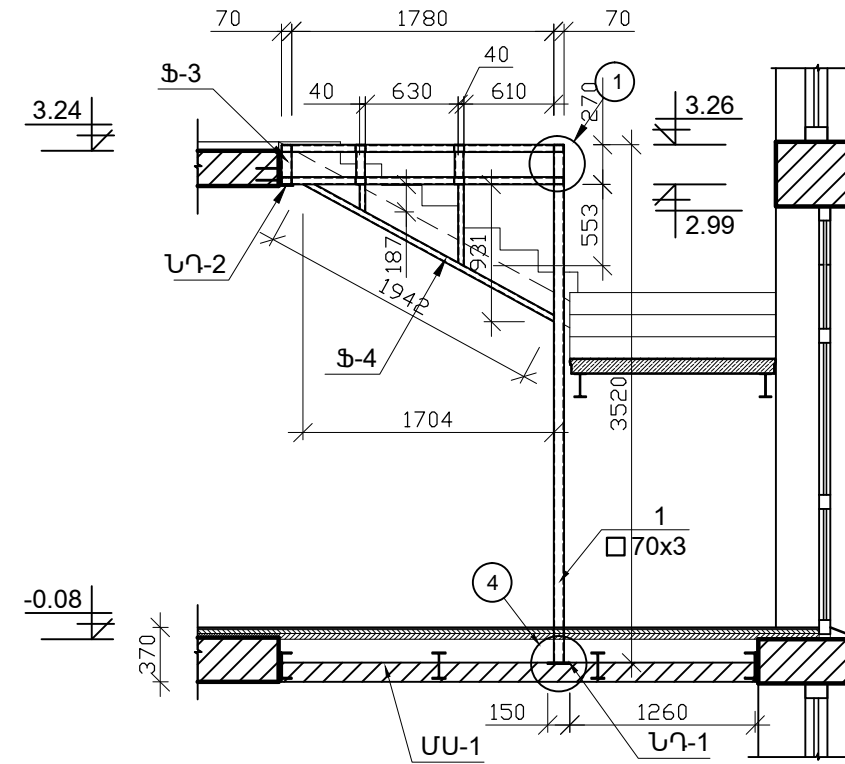
3.30 միջուկ ծածկի մետաղական տարրերի տեղադրման հատակագիծ



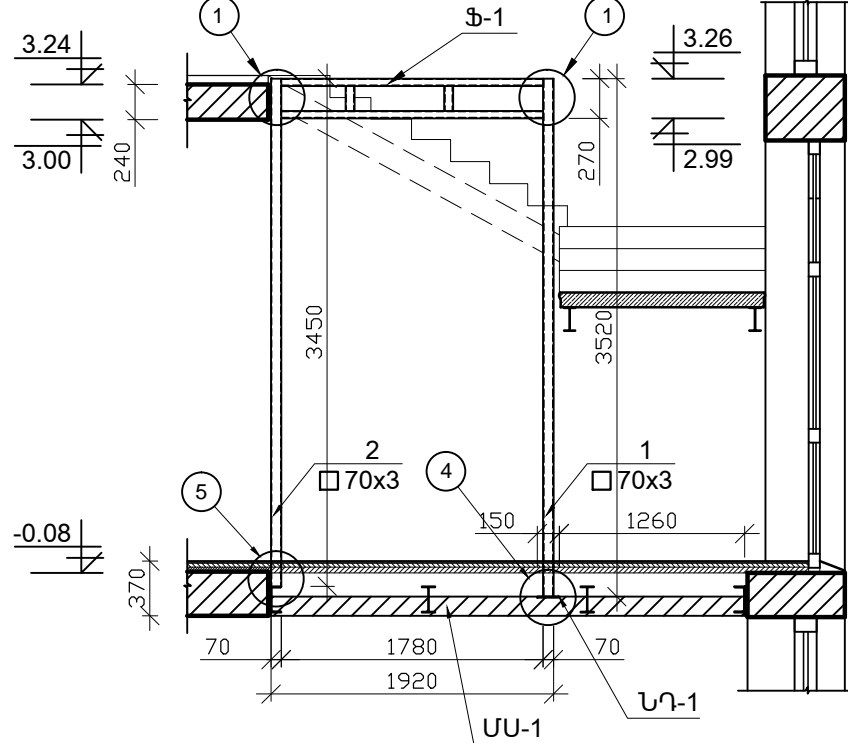
2 - 2



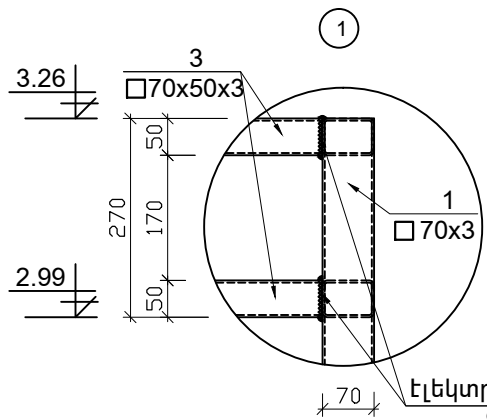
3 - 3



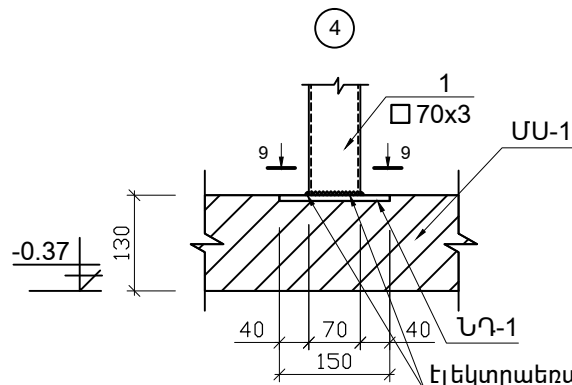
1 - 1



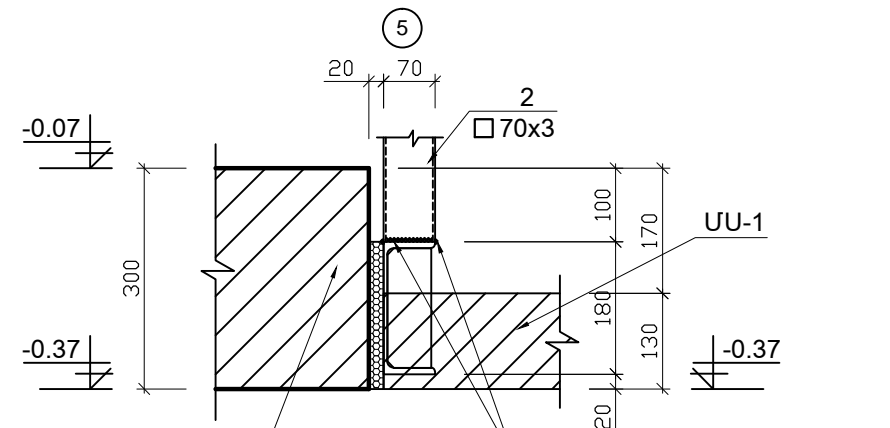
Նախագծի հասցե՝ Մեղրիի համայնքապետարան					
Հեռ. +37494452185, z@zohrab-bauer.com					
Ճարտարապետ	Զ. ԲԱՌԻԵՐ	ՔԱՂԱՔԱՑՈՒՄԻ ՄՊԱՍՏՐԿՄԱՆ ԳՐԱՍԵՆՅԱԿԻ ԳԵՐԱԿԱՌՈՒՅՄԱՆ ԵՎ ՆՈՐՈԳՄԱՆ ՆԱԽԱԳԻԾ:	Էջ	Փուլ	Մաս
Կոնստրուկտոր	Հ. ԻՍԱԳՈՒՆՅԱՆ		8	ԱՆ	ՃԼ
		3.30 միջուկ ծածկի մետաղական տարրերի տեղադրման հատակագիծ: Կտրվածքներ 1 - 1...3 - 3	Էջի ծածկագիր S-107		
Ստուգված		Ուղղում	...	Ուղղվող/Ֆայլի տարբերակ	MEGHRI_STR_28.03.2017_PRINT.dwg 2017-03-28
		Տպված է		28.03.2017, 14:23	



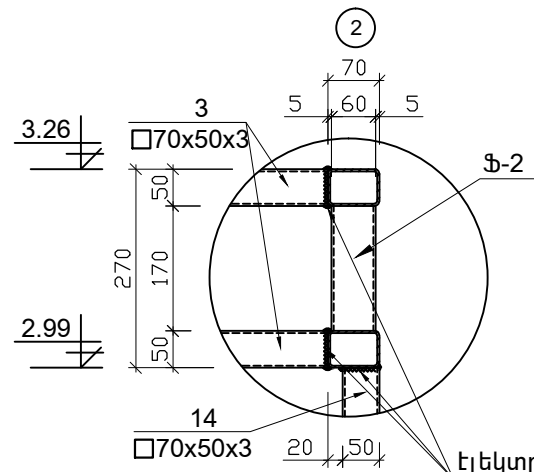
Էլեկտրաեռակցում Յ-46 (ГОСТ 9467-75) մակնիշի
էլեկտրողներով, միացման
տիպը C3 ըստ ГОСТ 5264-80



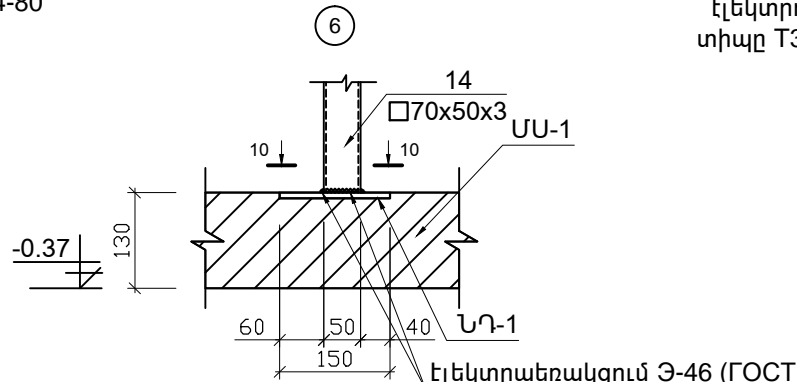
Էլեկտրաեռակցում Յ-46 (ГОСТ 9467-75) մակնիշի
էլեկտրողներով, միացման
տիպը T3 ըստ ГОСТ 5264-80



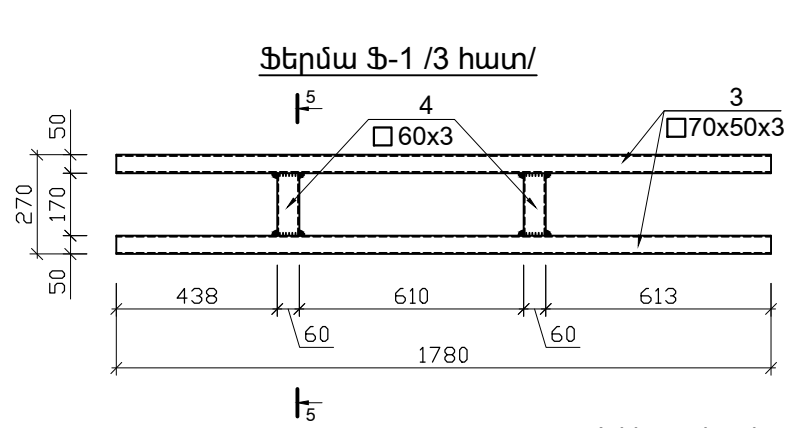
Էլեկտրաեռակցում Յ-46 (ГОСТ 9467-75) մակնիշի
էլեկտրողներով, միացման
տիպը C3 ըստ ГОСТ 5264-80



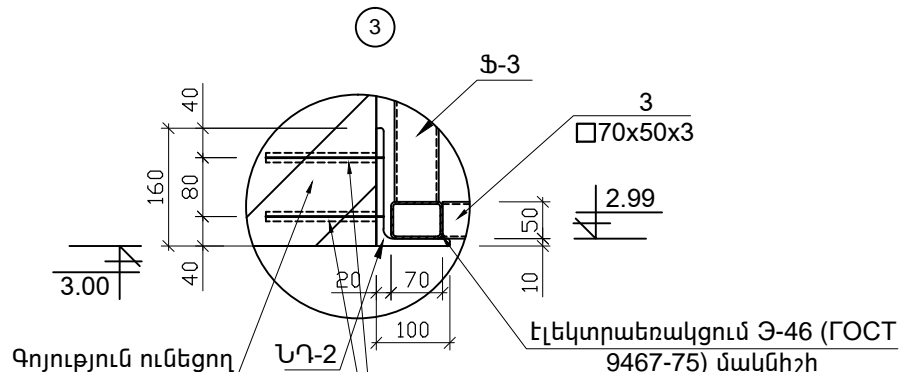
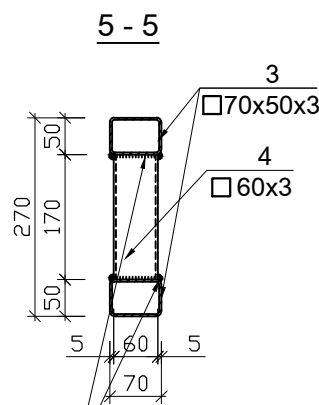
Էլեկտրաեռակցում Յ-46 (ГОСТ 9467-75) մակնիշի
էլեկտրողներով, միացման
տիպը T3 ըստ ГОСТ 5264-80



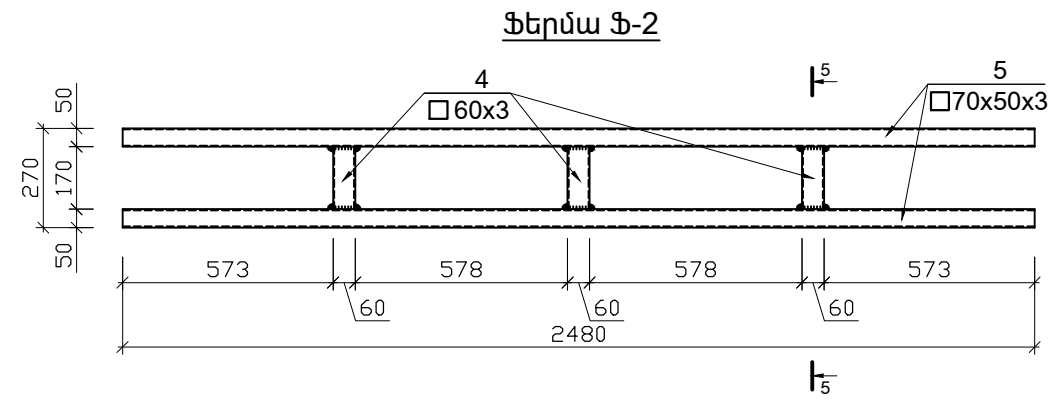
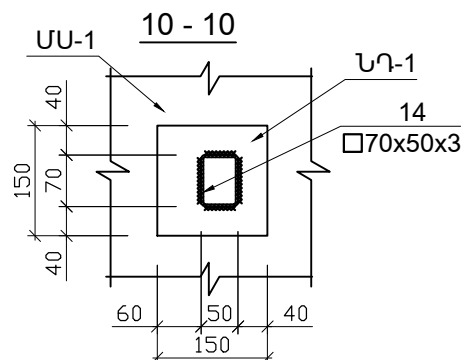
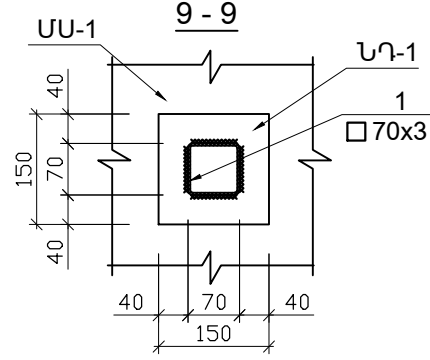
Էլեկտրաեռակցում Յ-46 (ГОСТ 9467-75) մակնիշի
էլեկտրողներով, միացման
տիպը T3 ըստ ГОСТ 5264-80




Էլեկտրաեռակցում Յ-46 (ГОСТ 9467-75) մակնիշի
էլեկտրողներով, միացման
տիպը T3 ըստ ГОСТ 5264-80

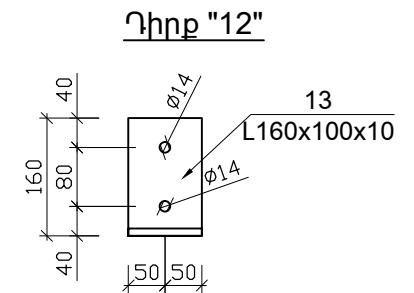
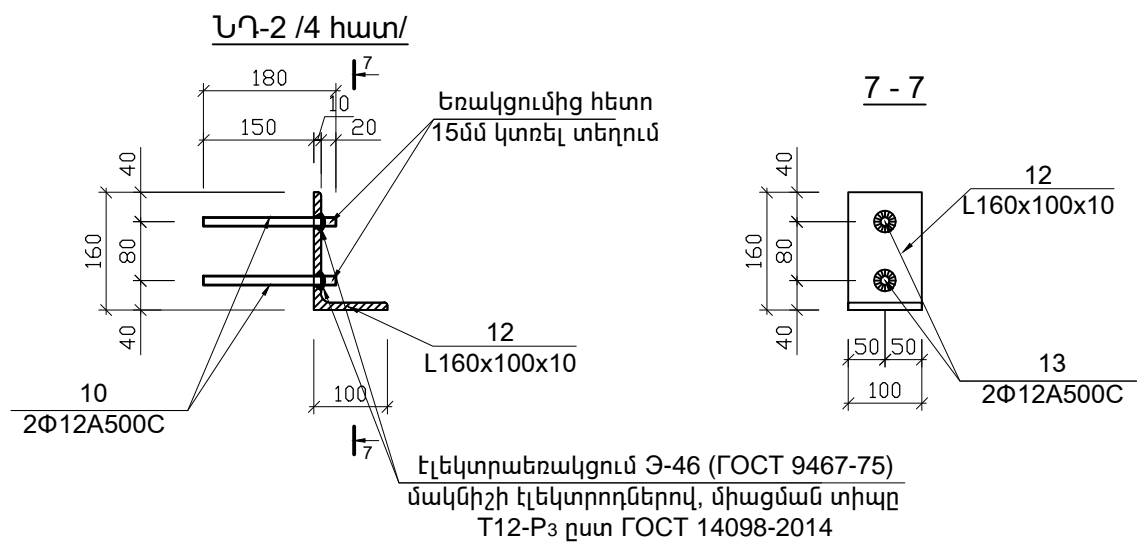
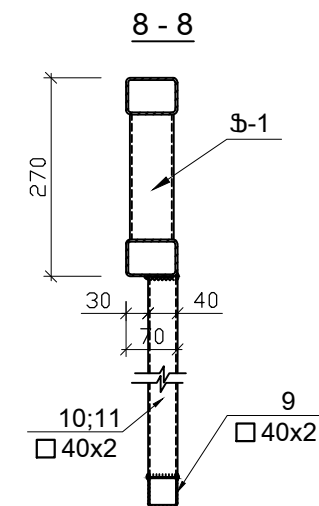
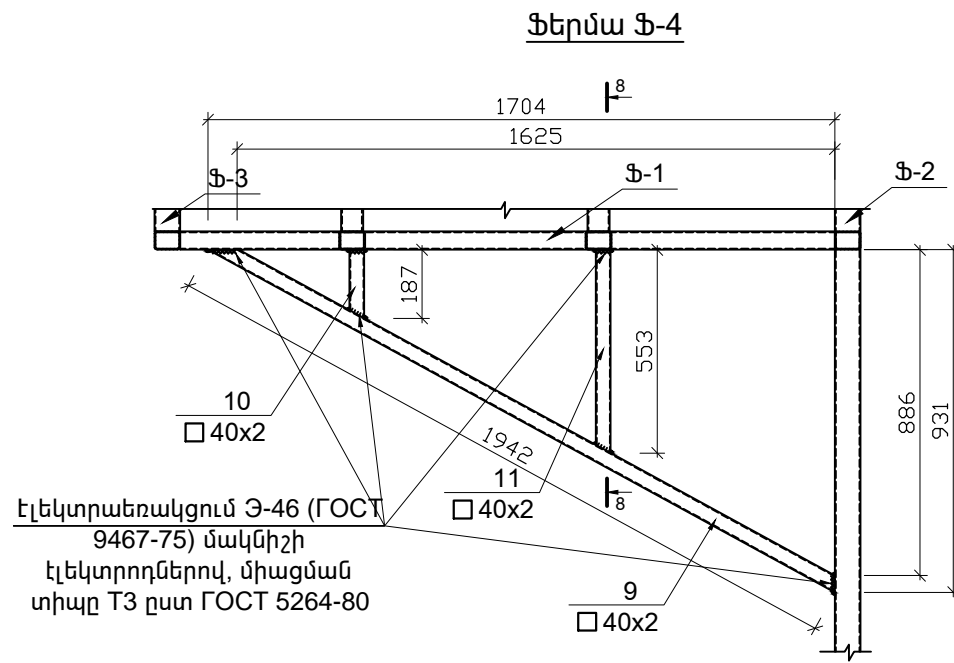
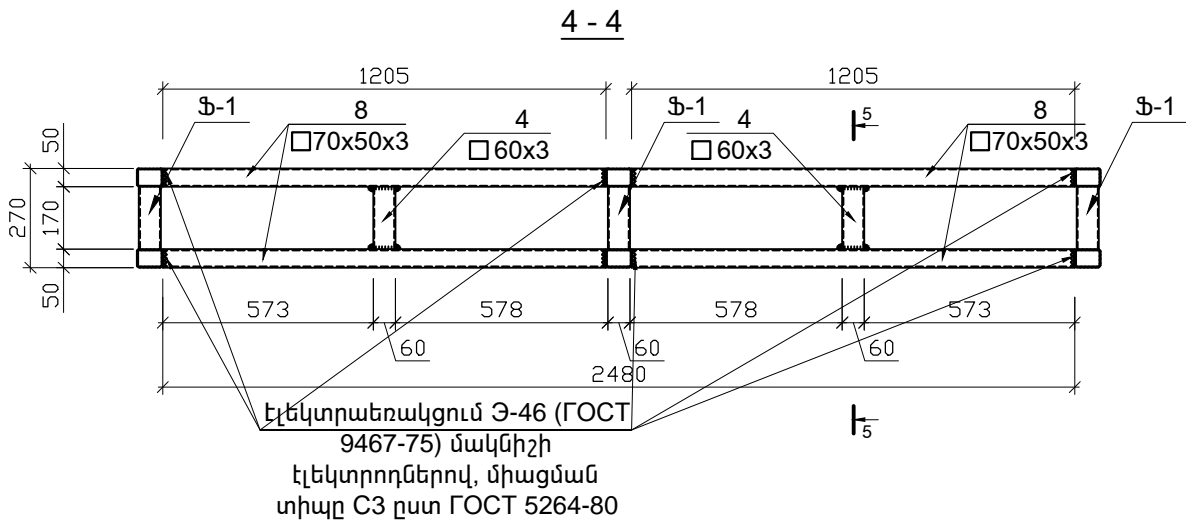
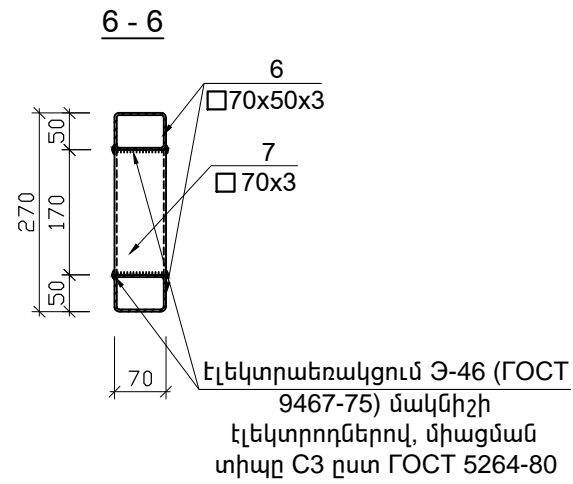
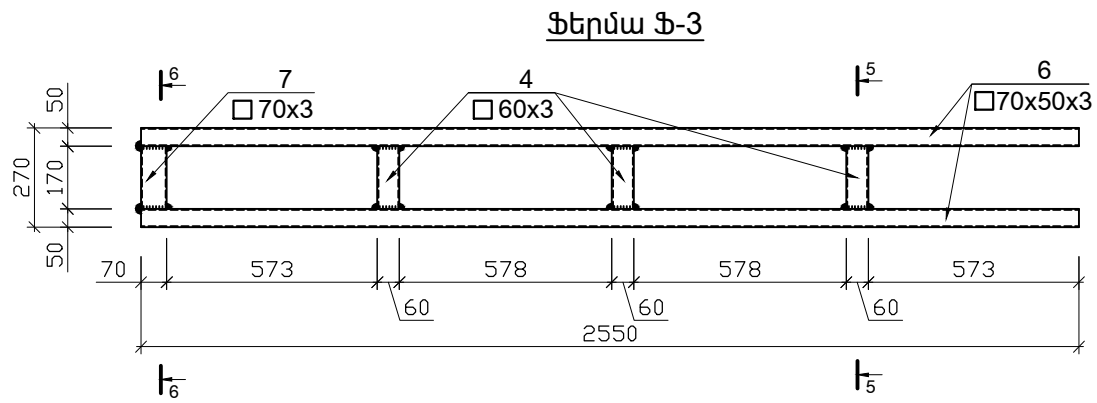


Էլեկտրաեռակցում Յ-46 (ГОСТ 9467-75) մակնիշի
էլեկտրողներով, միացման
տիպը Y2 ըստ ГОСТ 5264-80



Գայլիկոնել Փ14մմ անցքեր ծածկի մեջ,
տեղադրել դիրք "10"-ի ամրանաձողերը,
այնուհետև ճնշմամբ լցոնել
ցեմենտ-պոլիմերային լուծույթով:
Լուծույթը ամրանալուց հետո
ամրանաձողերի վրա անցկացնել ՆՂ-2-ի
դիրք "9"-ը և կատարել եռակցումը:

Նախագծի հասցե՝ Մեղրիի համայնքապետարան							
ՀեՆ. +37494452185, z@zohrab-bauer.com							
Ճարտարապետ	Զ. ԲԱՌԻԵՐ				Էջ	Փուլ	Մաս
Կոնստրուկտոր	Հ. ԻՍԱԳՈՒՆՅԱՆ				9	ԱՆ	ՃԼ
		Ֆերմաներ Ֆ-1; Ֆ-2: Հանգույցներ 1...6: Կտրվածքներ 5 - 5; 9 - 9; 10 - 10			Էջի ծածկագիր S-107		
Ստուգված		Ուղղում	...	Ուղղի/Ֆայլի տարբերիկ MEGHRI_STR_28.03.2017_PRINT.dwg 2017-03-28	Տպված է	28.03.2017, 14:23	



Նախագծի հասցե՝ Մեղրիի համայնքապետարան					
Հեռ. +37494452185, z@zohrab-bauer.com					
Ճարտարապետ	Զ. ԲԱՌԻԵՐ	ՔԱՂԱՔԱՑԻՆԵՐԻ ՄՊԱՍԱՐԿՄԱՆ ԳՐԱՍԵՆՅԱԿԻ ԳԵՐԱԿԱՌՈՒՅՄԱՆ ԵՎ ՆՈՐՈԳՄԱՆ ՆԱԽԱԳԻԾ:		Էջ	Փուլ
Կոնստրուկտոր	Հ. ԻՍԱԳՈՒԼՅԱՆ			10	ԱՆ
		Ֆերմաներ 3-3; 4-4: Կտրվածքներ 4-4; 6-6...8-8		Մաս	
				Էջի ծածկագիր	
				S-107	
Ստուգված		Ուղղում	...	Ուղղի/Ֆայլ Ֆայլի տարբերակ	MEGHRI_STR_28.03.2017_PRINT.dwg 2017-03-28
				Տպված է	28.03.2017, 14:23

3.30 նիշում ծածկի մետաղական տարրերի մասնագիր

ԷԼԵՄԵՆՏԻ ՄԱԿՆԻՇԸ	ԴԻՐՔ, h/h	ՆՇՈՒՄ	ԱՆՎԱՆՈՒՄ	ՔԱՆԱԿ, հատ/զմ	1 ՀԱՏԻ ՔԱՇԸ, կգ	ԸՆԴԱՄԵՆԸ, կգ	ԾԱՆՈԹՈՒԹՅՈՒՆ
Մետաղական կանգնակներ	1	ГОСТ 30245-2003	□70x3, L=3520	2	21.58	43.16	
	2	ГОСТ 30245-2003	□70x3, L=3450	1	21.15	21.15	
Ֆերմա Ֆ-1 /3 հատ/	3	ГОСТ 30245-2003	□70x50x3, L=1780	6	9.24	55.43	
	4	ГОСТ 30245-2003	□60x3, L=170	6	0.61	3.63	
Ֆերմա Ֆ-2 /1 հատ/	5	ГОСТ 30245-2003	□70x50x3, L=2480	2	12.87	25.74	
	4	ГОСТ 30245-2003	□60x3, L=170	3	0.61	1.82	
Ֆերմա Ֆ-3 /1 հատ/	6	ГОСТ 30245-2003	□70x50x3, L=2550	2	13.23	26.47	
	4	ГОСТ 30245-2003	□60x3, L=170	3	0.61	1.82	
	7	ГОСТ 30245-2003	□70x3, L=170	1	1.04	1.04	
	4	ГОСТ 30245-2003	□60x3, L=170	4	0.61	2.42	
	8	ГОСТ 30245-2003	□70x50x3, L=1205	8	6.25	50.03	
	14	ГОСТ 30245-2003	□70x50x3, L=3250	1	16.87	16.87	
Ֆերմա Ֆ-4 /1 հատ/	9	ГОСТ 30245-2003	□40x2, L=1942	1	4.49	4.49	
	10	ГОСТ 30245-2003	□40x2, L=187	1	0.43	0.43	
	11	ГОСТ 30245-2003	□40x2, L=553	1	1.28	1.28	
ՆԴ-2 /4 հատ/	12	ГОСТ 8509-86*	L160x100x10, L=100	4	1.99	7.94	
	13	ГОСТ P52544-2006	ø12 A500C, L=180	8	0.16	1.28	
Ընդհամենը քաշը, կգ						264.98	
Եռակցվող մետաղ 1%, կգ						2.65	

3.30 նիշում ծածկի մետաղական տարրերի նյութերի ամփոփ մասնագիր

ԷԼԵՄԵՆՏԻ ՄԱԿՆԻՇԸ	ԱՍՐԱՆԱՅԻՆ ՊԱՏՐԱՍՏՎԱԾՔՆԵՐ			ՊՈՂՊԱՏԵ ՊԱՏՐԱՍՏՎԱԾՔՆԵՐ						
	ԱՍՐԱՆԻ ԴԱՍԸ			ԱՆՎԱՆՈՒՄ						
	A500C		ԸՆԴՀԱՆՈՒՐ ՔԱՇԸ, կգ	ՊՈՂՊԱՏ C255						
	ГОСТ P52544-2006			ГОСТ 8510-86*	ГОСТ 30245-2003				ԸՆԴԱՄԵՆԸ, կգ	ԸՆԴՀԱՆՈՒՐ ՔԱՇԸ, կգ
	ø12	ԸՆԴԱՄԵՆԸ, կգ			L160x100x10	□70x3	□70x50x3	□60x3		
Մետաղական կոնստրուկցիաների տարրեր					65.35	174.54	9.68	6.20	255.76	255.76
ՆԴ-2	1.28	1.28	1.28	7.94					7.94	7.94

Նախագծի հասցե Մեղրիի համայնքապետարան													
ՀԵՈ. +37494452185, z@zohrab-bauer.com													
Ճարտարապետ		Զ. ԲԱՌԻԵՐ						ՔԱՂԱՔԱՑԻՆԵՐԻ ՄՊԱՍԱՐԿՄԱՆ ԳՐԱՄԵՆՅԱԿԻ ԳԵՐԱԿԱՌՈՒՅՄԱՆ ԵՎ ՆՈՐՈԳՄԱՆ ՆԱԽԱԳԻԾ:			Էջ	Փուլ	Մաս
Կոնստրուկտոր		Հ. ԻՍԱԳՈՒԷՅԱՆ						3.30 նիշում ծածկի մետաղական տարրերի մասնագիր			11	ԱՆ	ՃԼ
								Էջի ծածկագիր			S-107		
Ստուգված		Ուղղում		...		Ուղղի/Ֆայլ Ֆայլի տարեթիվ		MEGHRI_STR_28.03.2017_PRINT.dwg 2017-03-28		Տպված է		28.03.2017, 14:23	